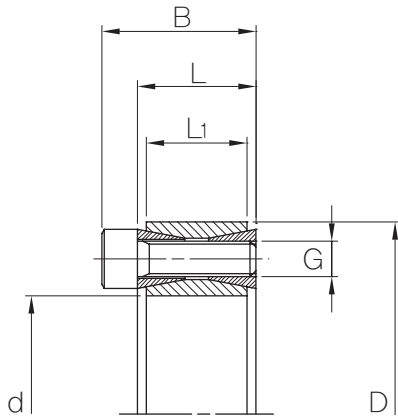


PLD タイプ



中-高トルク型
比較的緩めの公差
経済的
センタリング機能がない

軸とボスの表面粗さ：Rmax.16 μ m以内に推奨
軸とボスの許容公差：h9/H9

寸法 d x D	締付トルク			伝達		面圧		止めネジ		締付トルク Nm	重量 Kg
	L ₁	L	B	トルク	軸力	軸	ボス	数	サイズ		
				Nm	kN	N/mm ²	N/mm ²				
20 x 47	17	20	27.5	334	33	259	111	8	M 6 x 18	14	0.24
22 x 47	17	20	27.5	365	33	236	111	8	M 6 x 18	14	0.23
24 x 50	17	20	27.5	445	37	243	117	9	M 6 x 18	14	0.26
25 x 50	17	20	27.5	463	37	233	117	9	M 6 x 18	14	0.25
28 x 55	17	20	27.5	515	36	208	106	10	M 6 x 18	14	0.30
30 x 55	17	20	27.5	549	36	195	106	10	M 6 x 18	14	0.29
32 x 60	17	20	27.5	778	48	243	130	12	M 6 x 18	14	0.34
35 x 60	17	20	27.5	846	48	222	130	12	M 6 x 18	14	0.32
38 x 65	17	20	27.5	1140	60	256	150	14	M 6 x 18	14	0.36
40 x 65	17	20	27.5	1200	60	243	150	14	M 6 x 18	14	0.34
42 x 75	20	24	33.5	1840	87	283	158	12	M 8 x 22	35	0.60
45 x 75	20	24	33.5	1960	87	264	158	12	M 8 x 22	35	0.57
48 x 80	20	24	33.5	2090	86	247	149	12	M 8 x 22	35	0.62
50 x 80	20	24	33.5	2170	86	237	149	12	M 8 x 22	35	0.60
55 x 85	20	24	33.5	2760	100	252	163	14	M 8 x 22	35	0.63
60 x 90	20	24	33.5	3000	100	231	154	14	M 8 x 22	35	0.69
65 x 95	20	24	33.5	3700	113	244	167	16	M 8 x 22	35	0.73
70 x 110	24	28	39.5	5510	157	270	172	14	M10 x 25	69	1.26
75 x 115	24	28	39.5	5890	157	252	164	14	M10 x 25	69	1.33
80 x 120	24	28	39.5	6260	156	236	158	14	M10 x 25	69	1.40
85 x 125	24	28	39.5	7570	178	254	173	16	M10 x 25	69	1.46
90 x 130	24	28	39.5	7980	177	240	166	16	M10 x 25	69	1.53
95 x 135	24	28	39.5	9440	198	256	180	18	M10 x 25	69	1.62
100 x 145	26	33	47	11250	225	234	162	14	M12 x 30	120	2.01

※ 伝達トルク増加値

要素数	1	2	3
トルク増加値 x Mt	1	1.9	2.7