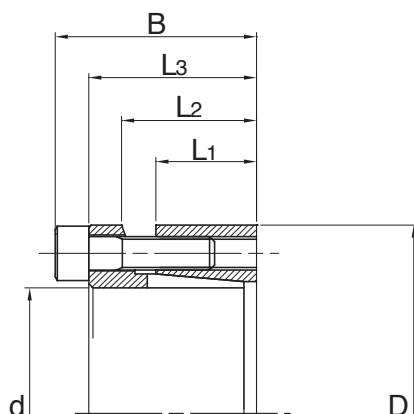


# PLFW タイプ



高トルク型  
取付け時間が短い  
PLF と互換可能

軸とボスの表面粗さ：Rmax.16 $\mu$ m以内に推奨  
軸とボスの許容公差：h8/H8

寸法						伝達		面圧		止めネジ		締付トルク	重量
d	D	B	L3	L2	L1	トルク	軸力	軸	ボス	数	サイズ	Nm	kg
mm	mm	mm	mm	mm	mm	Nm	kN	N/mm <sup>2</sup>	N/mm <sup>2</sup>				
20	47	37	31	25.7	21.7	320	32	290	93	4	M 6 x 20	18	0.29
22	47	37	31	25.7	21.7	350	32	266	93	4	M 6 x 20	18	0.27
24	50	37	31	25.7	21.7	470	39	306	109	5	M 6 x 20	18	0.31
25	50	37	31	25.7	21.7	500	40	294	109	5	M 6 x 20	18	0.30
28	55	37	31	25.7	21.7	550	39	262	99	5	M 6 x 20	18	0.36
30	55	37	31	25.7	21.7	600	40	245	99	5	M 6 x 20	18	0.34
32	60	37	31	25.7	21.7	760	48	275	109	6	M 6 x 20	18	0.41
35	60	37	31	25.7	21.7	830	47	252	109	6	M 6 x 20	18	0.38
38	65	37	31	25.7	21.7	910	48	232	102	6	M 6 x 20	18	0.44
40	65	37	31	25.7	21.7	950	48	220	102	6	M 6 x 20	18	0.41
42	75	46	38	30.3	25.3	1840	88	308	137	6	M 8 x 25	43	0.76
45	75	46	38	30.3	25.3	1970	88	288	137	6	M 8 x 25	43	0.70
48	80	46	38	30.3	25.3	2100	88	270	128	6	M 8 x 25	43	0.80
50	80	46	38	30.3	25.3	2190	88	259	128	6	M 8 x 25	43	0.76
55	85	46	38	30.3	25.3	2810	102	274	141	7	M 8 x 25	43	0.82
60	90	46	38	30.3	25.3	3070	102	251	133	7	M 8 x 25	43	0.88
65	95	46	38	30.3	25.3	3800	117	265	144	8	M 8 x 25	43	0.94
70	110	60	50	40.4	33.4	5700	163	249	136	7	M10 x 35	84	2.10
75	115	60	50	40.4	33.4	6100	163	232	125	7	M10 x 35	84	2.20
80	120	60	50	40.4	33.4	6510	163	218	120	7	M10 x 35	84	2.30
85	125	60	50	40.4	33.4	7910	186	234	132	8	M10 x 35	84	2.40
90	130	60	50	40.4	33.4	8370	186	221	127	8	M10 x 35	84	2.60
95	135	60	50	40.4	33.4	11050	233	262	153	10	M10 x 35	84	2.70
100	145	68	58	47.8	40.8	11630	233	196	116	10	M10 x 35	84	3.70

※ センタリングガイドがない場合の調心誤差は0.02mm~0.04mm