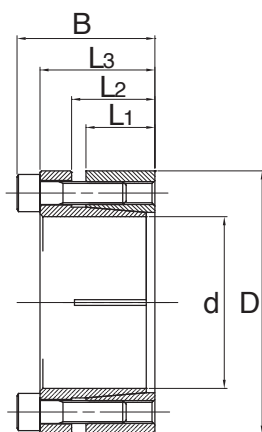


PLF タイプ



中トルク型
取付け時間が短い
PLDと互換可能

軸とボスの表面粗さ：Rmax.16 μ m以内に推奨
軸とボスの許容公差：h8/H8

品番 d x D	寸法				伝達		面圧		止めネジ		締付トルク	重量 Kg
	L1	L2	L3	B	トルク	軸力	軸	ボス	数	サイズ	Nm	
					Nm	kN	N/mm ²	N/mm ²				
20 x 47	17	22	28	34	350	36	283	120	5	M 6 x 20	14	0.28
22 x 47	17	22	28	34	380	36	257	120	5	M 6 x 20	14	0.27
24 x 50	17	22	28	34	420	36	236	113	5	M 6 x 20	14	0.31
25 x 50	17	22	28	34	520	43	271	136	6	M 6 x 20	14	0.30
28 x 55	17	22	28	34	580	43	242	123	6	M 6 x 20	14	0.36
30 x 55	17	22	28	34	620	43	226	123	6	M 6 x 20	14	0.35
32 x 60	17	22	28	34	890	58	283	151	8	M 6 x 20	14	0.42
35 x 60	17	22	28	34	970	58	258	151	8	M 6 x 20	14	0.39
38 x 65	17	22	28	34	1060	58	238	139	8	M 6 x 20	14	0.45
40 x 65	17	22	28	34	1110	58	226	139	8	M 8 x 25	14	0.44
42 x 75	20	25	33	41	1960	97	307	172	7	M 8 x 25	35	0.44
45 x 75	20	25	33	41	2100	97	287	172	7	M 8 x 25	35	0.70
48 x 80	20	25	33	41	2240	97	269	161	7	M 8 x 25	35	0.80
50 x 80	20	25	33	41	2330	97	258	161	7	M 8 x 25	35	0.76
55 x 85	20	25	33	41	2930	110	268	174	8	M 8 x 25	35	0.83
60 x 90	20	25	33	41	3200	110	246	164	8	M 8 x 25	35	0.88
65 x 95	20	25	33	41	3900	125	281	175	9	M 8 x 25	35	0.95
70 x 110	24	30	40	50	5970	178	281	179	8	M10 x 30	69	1.77
75 x 115	24	30	40	50	6400	178	262	171	8	M10 x 30	69	1.86
80 x 120	24	30	40	50	6830	178	246	164	8	M10 x 30	69	1.98
85 x 125	24	30	40	50	8160	200	261	177	9	M10 x 30	69	2.07
90 x 130	24	30	40	50	8600	200	246	170	9	M10 x 30	69	2.17
95 x 135	24	30	40	50	10100	220	259	182	10	M10 x 30	69	2.28
100 x 145	26	32	44	56	12700	265	270	186	8	M12 x 30	120	3.13

※ センタリングガイドがない場合の調心誤差は0.02mm~0.04mm